

ANMELDUNG

Wir bitten um Ihre verbindliche Anmeldung bis zum 24. März 2025.

- ▶ per E-Mail an seminare@ijos.net
- ▶ per Post mit dieser Postkarte
- ▶ per Online-Anmeldung unter www.ijos.net/fortbildungen
- ▶ per Fax an 05401 40897



IJOS GmbH
Dorfstraße 40
49124 Georgsmarienhütte



Bitte
ausreichend
frankieren!

ANFAHRT | KONTAKT

VERANSTALTUNGORT:

IJOS Schulungszentrum
im Technologie Centrum Bissendorf
Gewerbepark 18
49143 Bissendorf

WEGBESCHREIBUNG:

Mit dem PKW

Bremen oder Münster über die A1

Fahren Sie über die A1 bis zum Autobahnkreuz Lotte/Osnabrück und wechseln auf die A30 in Richtung Osnabrück/Hannover. Der A30 bis zur Abfahrt 20 Natbergen folgen. An der Abfahrt links abbiegen auf die Osnabrücker Straße Richtung Bissendorf. Dann die erste Straße links abbiegen in die Straße Hinnerksrott. Dann direkt rechts abbiegen in die Straße Gewerbepark. Auf der rechten Seite finden Sie den Parkplatz Süd und auf der linken Seite das Technologie Centrum Bissendorf.

Aus Richtung Hannover über die A30

Der A30 bis zur Abfahrt 20 Natbergen folgen. An der Abfahrt links abbiegen auf die Osnabrücker Straße Richtung Bissendorf. Nach der Abfahrt die erste Straße links abbiegen in die Straße Hinnerksrott. Dann direkt rechts abbiegen in die Straße Gewerbepark. Auf der rechten Seite finden Sie den Parkplatz Süd und auf der linken Seite das Technologie Centrum Bissendorf.

Mit Bahn und Bus

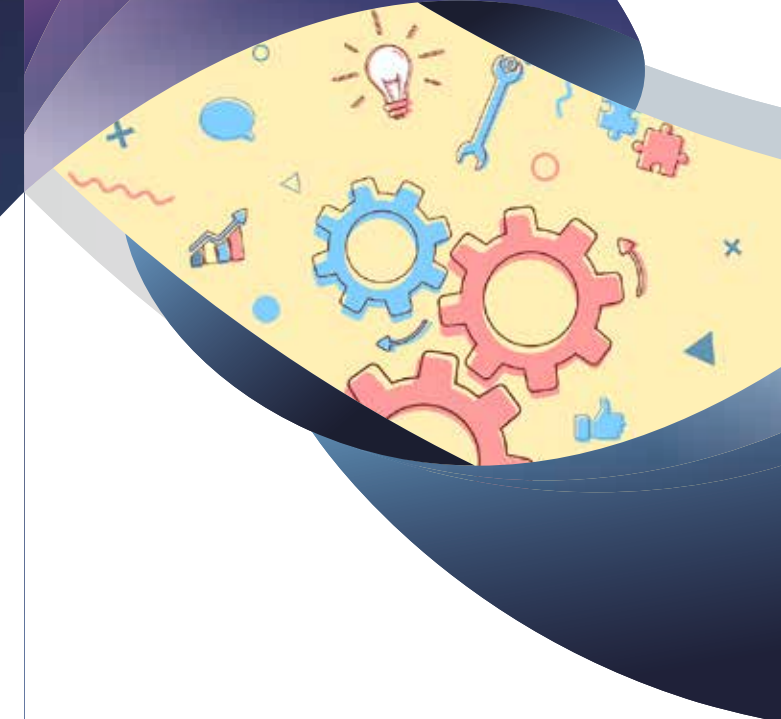
Ab Hauptbahnhof Osnabrück erreichen Sie das Technologie Centrum Bissendorf mit den Bus-Linien 13, 381 und/oder 382, Fahrtrichtung Voxtrup/Bissendorf. Ausstieg ist an der Haltestelle „Gewerbepark West“ direkt am Technologie Centrum.

IJOS GmbH

Dorfstraße 40
49124 Georgsmarienhütte
T 05401 40847
F 05401 40897

info@ijos.net
www.ijos.net

Folgt uns für mehr Updates, Tipps und Tricks



TEAMS BILDEN, ENTWICKELN UND LEITEN

Ein kompaktes 3-Tagesseminar für Führungskräfte

25. - 27. März 2025

IJOS Schulungszentrum
im Technologie Centrum Bissendorf
Gewerbepark 18
49143 Bissendorf bei Osnabrück

PROGRAMM

Ein erfolgreiches und effizientes Team vereint ein Höchstmaß an zwischenmenschlichem Miteinander mit einer klaren Sach- und Leistungsorientierung. Zudem braucht es gemeinsame Ziele, eine klare Aufgaben- und Rollenverteilung, gemeinsame Freude an der Arbeit und gegenseitige Toleranz.

In diesem Seminar werden Führungskräfte qualifiziert, um ihre Leitungsfunktion effizient und zielgerichtet wahrnehmen zu können. Die Teilnehmer*innen erhalten wertvolle Hilfen für die Wahrnehmung ihrer Aufgaben - immer vor dem Hintergrund der grundsätzlichen strategischen Ziele und des konkreten Auftrags ihrer Organisation.

Praxisnah werden wesentliche Aspekte im Hinblick auf Leitung sowie Teambildungs- und Teamentwicklungsprozesse erarbeitet und so für die Führungskräfte konkret erfahrbar und nutzbar gemacht. Die Teilnehmer*innen können ihr bisheriges eigenes Handeln im Kontext ihrer Führungsaufgaben reflektieren und das neu Erfahrene umgehend im täglichen Arbeitsprozess umsetzen.

Inhalte des 3-tägigen Seminars:

- ▶ Gestaltung der Zusammenarbeit, zugelassene Autonomie
- ▶ Die eigene Rolle und die eigenen Potentiale erkennen
- ▶ Phasen des Team- und Gruppenbildungsprozesses
- ▶ Teamkulturen und Teamrollen
- ▶ Potentiale Einzelner erkennen und für das Team nutzbar machen
- ▶ Führungsfähigkeiten auf drei Ebenen
- ▶ Konflikte (Konfliktsymptome) im Team wahrnehmen und Lösungen herbeiführen
- ▶ Personalentwicklung durch Kompetenzförderung
- ▶ Balance finden, Realitäten wahrnehmen, Mitarbeiter*innen motivieren

Die Teilnehmer*innen sind aufgefordert eigene Beispiele aus ihrer beruflichen Situation einzubringen. Zu einigen Themen werden Unterlagen überreicht, die in der täglichen Arbeit eingesetzt werden können. Mit den Teilnehmer*innen wird aktivierend, handlungsorientiert, systemisch und nach den Methoden des Change-Managements gearbeitet.

METHODEN

In einer prozessorientierten Arbeitsweise werden die oben genannten Themen mit einem Wechsel aus Schulung sowie teilnehmendenaktivierenden Aufgabenszenarien vermittelt. Die inhaltliche Arbeit erfolgt im Rahmen von Groß- und Kleingruppen sowie praktischen Übungen. Zu allen Themen wird ein nützliches theoretisches Basiswissen vermittelt und alle Tools werden mit konkreten Praxisbeispielen versehen. Der Referent wird sich Zeit nehmen, um auf Ihre individuellen Fragestellungen einzugehen. Gerne können Sie uns auch im Vorfeld schriftlich Ihre Fragen mitteilen. Diese werden dann im Seminarverlauf behandelt und beantwortet.

ZIELGRUPPE

Die Fortbildung richtet sich an Mitarbeiter*innen der unteren und mittleren Führungsebene wie Team-, Gruppen-, Haus-, Erziehungs- und Abteilungsleitung, auch mit langjähriger Erfahrung, sowie an Personen, die sich auf solch eine Aufgabe vorbereiten wollen. Das Seminar ist insbesondere für Personen geeignet, die neben der Leitungsaufgabe selbst auch operativ mit Klient*innen arbeiten, sich also in dem Spannungsfeld Kolleg*in und Vorgesetzte*r bewegen.

REFERENT

Claus Langer: Dipl.-Sozialpädagoge, selbstständiger Berater in den Bereichen: Organisationsentwicklung, strategisches Management, Personalentwicklung, Konzeptionsentwicklung, Teamentwicklung; langjährige Führungserfahrung in sozialen Organisationen.



ZEITLICHER ABLAUF

09.30 Uhr Stehkaffee
10.00 Uhr Seminarbeginn
12.30 - 13.30 Uhr Mittagspause
17.00 Uhr Ende der Veranstaltung

An den zwei folgenden Tagen beginnt das Seminar bereits um 09.00 Uhr. Die weiteren Zeiten sind identisch.

Teams bilden, entwickeln
und leiten (FOBI-2025-1225)

TEILNAHMEGEBÜHR: 1.298 EURO
(Inkl. Getränke, Mittagessen, Kaffee und Gebäck).
Übernachtungen sind in der Teilnahmegebühr nicht enthalten. Nach Eingang Ihrer Anmeldung erhalten Sie eine Bestätigung und entsprechende Informationen zur Zahlung der Teilnahmegebühr.

SEMINAR-ANMELDUNG

Name, Vorname

Institut/Einrichtung

Straße, Nummer

PLZ, Ort

Telefon

E-Mail

Rechnungsanschrift (falls abweichend)

Rechtsverbindliche Unterschrift